

27 NOVEMBRE 2025



DOSSIER
DE PRESSE





**FAIRE VIVRE
UNE TERRE D'AVENIRS,
C'EST CRÉER DE LA VALEUR,
DANS ET POUR LE TERRITOIRE**

Lur Berri se recentre sur ses métiers agricoles et renforce son ancrage territorial

LA COOPÉRATIVE AGRICOLE BASQUE DE RÉFÉRENCE

Depuis 1936, nous défendons avec fierté et détermination notre territoire, nos valeurs, notre identité.

Conscients de notre responsabilité dans le développement des exploitations agricoles installées au Pays basque, nous agissons toujours avec la même énergie pour pérenniser la vie agricole locale. Nous l'avons fait au démarrage de nos 2 piliers historiques comme en 1965 avec les semences de maïs, puis en 1970 lors de la création du Groupement Bovin. Nous continuons de le faire en 2025.

A l'aube de nos 90 ans, nous prenons une décision importante, symbole que **nos 5 100 agriculteurs, seront toujours au cœur de nos actions.** Pour continuer à faire du métier d'agriculteur un métier d'avenir, nous nous recentrons sur nos racines : un modèle de coopérative en boucle vertueuse, **pour, avec et autour de nos agriculteurs.**

Toutes les équipes et l'écosystème de notre coopérative s'engagent autour de missions fortes et singulières :

- Former des **spécialistes agricoles, de proximité, agiles** pour accompagner de manière personnalisée chaque agriculteur, chaque exploitation, quels que soient sa taille, sa production.
- Investir dans nos outils de transformation de matières premières agricoles pour assurer haute qualité et haute traçabilité.
- Agir concrètement pour pérenniser la **diversité des productions et des exploitations** sur le territoire.
- **Établir des partenariats durables** avec des acteurs référents de l'industrie agroalimentaire en leur garantissant des approvisionnements de haute qualité.

Notre ambition est simple : garantir une juste valorisation de chaque production pour un juste retour à chaque producteur.

Pragmatiques et efficaces, nous agissons avec chacun de nos agriculteurs en recherche permanente **des meilleures offres de commercialisation de nos productions** animales comme végétales.

Nous sommes persuadés que c'est en nous recentrant sur notre raison d'être, que nous contribuerons plus fortement à développer la vie des exploitations, des villages, du territoire.

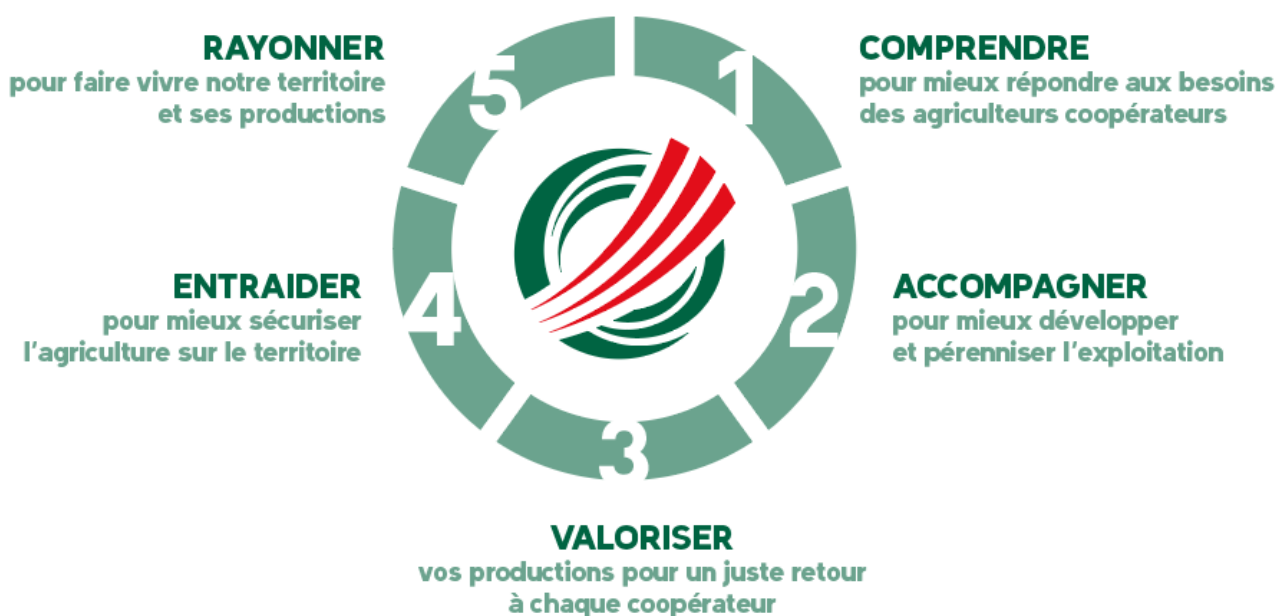
En cultivant notre dynamique, notre élan et notre goût d'entreprendre, nous continuons d'agir pour faire de notre terre une terre d'avenir.

L'AGRICULTURE AU CENTRE DE NOS ACTIONS

En 90 ans, le monde agricole a profondément changé. Face aux défis, à la mondialisation, aux aléas économiques, sanitaires, climatiques, réglementaires, sociaux et sociétaux, nous pensons que le temps n'est pas à la parole mais à l'action.

Agir pour faire du partage de valeurs territoriales notre levier de performance et assurer la pérennité des exploitations agricoles.

Pour cela, les équipes de la coopérative sont au quotidien avec et pour chaque agriculteur coopérateur guidées par une feuille de route claire, basée sur 5 actions :



**En cultivant notre dynamique, notre élan et notre goût d'entreprendre,
nous continuons d'agir au service de la circularité territoriale.
Pour faire de notre terre, une terre d'avenirs.**

LUR BERRI AU CŒUR DE SES MÉTIERS

C'est en misant sur la diversité de ses 16 métiers que Lur Berri résiste aux aléas et innove pour se développer et assurer sa pérennité et celle de ses agriculteurs coopérateurs.

La coopérative se projette sur l'avenir en se renforçant sur l'amont et en investissant sur ses outils pour accompagner, consolider et préserver durablement l'ensemble de ses filières. Cet écosystème coopératif permet ainsi de garantir des revenus aux exploitations agricoles du territoire.

La stratégie de Lur Berri est d'être performante sur ses métiers agricoles et de distribution.

PÔLE AGRICOLE - Branche Végétale

Filière semences de maïs

Pour garantir la performance industrielle et répondre aux besoins de notre partenaire Corteva Agriscience et de notre marque LBS Seeds : 2,6 M€ ont été investis dans l'usine de semences de maïs à Aïcirits pour moderniser les outils de tri, de traitement et d'ensachage. Ces récents investissements ont permis de livrer les semences aux clients dans les délais impartis, malgré une récolte prolongée par la météo et coûteuse en raison du prix de l'énergie.



*Calibreuse
usine de semences à Aïcirits*

Filière légumes

Au niveau de la filière légumes, une nouvelle récolteuse de haricots verts Oxbo a été intégrée en décembre 2024. L'objectif est de renforcer la performance de cette activité qui est en progression de 36% en surfaces cultivées, totalisant 37 767 tonnes de légumes à destination de notre partenaire Congelados de Navarra. La filière a été renforcée par une nouvelle production en maïs doux.

Ventes d'agrofournitures

L'extension du site de Came est engagée, avec un programme d'investissements ambitieux s'élevant à 2,5 M€, destiné à doubler la capacité de production d'engrais, passant de 40 000 à 80 000 tonnes par an. L'objectif de cette usine d'engrais innovante est d'offrir des formules adaptées telle que la gamme de fertilisants modulaires Ferti'Lur et des services différenciants pour ses clients.



Usine d'engrais à Came

Collecte de céréales

Après plusieurs mois de travaux de remise en état s'élevant à 1,2 million d'euros, le site de collecte et de séchage d'Andoins a réouvert le 1^{er} octobre 2024. Le site a bénéficié d'aménagements importants utilisant de nouvelles techniques de construction et des matériaux qui inscrivent aujourd'hui le silo à un niveau optimal de sécurité et de performance environnementale.

Cette rénovation marque le lancement d'un plan d'investissements planifiés sur 3 ans. Trois principaux sites sécheurs sont concernés : Came, Bonnut et Andoins. Ce plan d'investissements servira aussi à l'entretien et l'optimisation des plateformes de collecte.

Ces investissements ont 4 enjeux :

- Renforcer plus encore la sécurité des sites et des collaborateurs.
- Assurer un service de proximité pour les céréaliers du territoire.
- Travailler à la qualité et à la segmentation des céréales pour une meilleure valorisation.
- Développer la performance par l'efficacité énergétique et logistique de nos sites.



Site de collecte et de séchage d'Andoins

PÔLE AGRICOLE - Branche Animale

La volonté de Lur Berri est de produire localement pour une consommation essentiellement de proximité. Afin de garder la chaîne de valeur sur le territoire, des investissements importants ont été engagés dans les productions animales qui représentent 63% du chiffre d'affaires de la coopérative.

Filière bovine

L'activité poursuit sa montée en puissance avec une organisation renforcée et une meilleure compétitivité. Au cours des trois derniers exercices, l'activité s'est nettement développée évoluant de 26 000 têtes en 2022 à 69 000 têtes en juin 2025, dont l'objectif à terme est fixé à 80 000 animaux. Lur Berri a investi plusieurs millions d'euros dans la structuration de sa filière. Cette stratégie a permis de :

- Optimiser et pérenniser les ateliers de production de nos 2 300 éleveurs apporteurs.
- Apporter des solutions pour développer de la valeur ajoutée dans les exploitations agricoles du territoire.
- Sécuriser l'approvisionnement des outils industriels locaux.

Les actions engagées au cours du dernier exercice ont consolidé la valorisation de toutes les catégories de bovins (boucherie, maigre, veaux) par la diversification des débouchés, la sécurisation des ateliers d'engraissement, le renforcement des partenariats et une meilleure maîtrise des coûts logistiques et techniques.



Race Blonde d'Aquitaine

Filière palmipèdes

La production de palmipèdes Lur Berri est une filière d'excellence et s'est inscrite début 2025 dans deux démarches collaboratives distinctes par :

- Un accord tripartite de trois ans avec Lur Berri, Metro France et Labeyrie Fine Foods, posant les bases d'une filière canard du Sud-Ouest éthique et durable, lors du Sirha Lyon.
- La labellisation en commerce équitable Agri-Éthique France de la filière canard gras Lur Berri Labeyrie qui est une reconnaissance du modèle coopératif et des engagements pris, lors du Salon International de l'Agriculture.

Ces actions confortent cette production emblématique et scellent le partenariat fort et exclusif entre Lur Berri et Labeyrie Fine Foods.

Nutrition animale

Pour répondre aux enjeux de développement des productions animales et valoriser les cultures céréalières du territoire, Lur Berri a entrepris plusieurs projets de modernisation de ses outils industriels dédiés à la nutrition animale :

- L'usine Lurali à Aïcirits a bénéficié d'un investissement sur son système d'automatisation.
- L'usine Pédefer à Coarraze a investi 0,4 M€ pour améliorer la qualité des mélanges mashes pour ruminants et doubler sa capacité d'expédition.



*Usine de nutrition animale
Pédefer à Coarraze*

PÔLE DISTRIBUTION

Créer de la valeur ajoutée en distribuant différents produits et services liés au monde rural est la vocation du Pôle Distribution. Les 17 magasins Gamm Vert / Mr.Bricolage, le Service Après-Vente et Lur Berri Carburants ont un lien privilégié avec les activités agricoles.

L'acquisition du magasin de Saint-Pée-sur-Nivelle en mai 2025 a renforcé l'ancrage de la coopérative au Pays basque. L'ouverture à venir du magasin bicéphale d'Artix et les projets de modernisation menés sur les magasins de Tarbes, Hendaye et au Service Après-Vente traduisent une ambition partagée : dynamiser l'ensemble du réseau, renforcer la proximité et améliorer l'expérience client.

En combinant croissance externe, investissements ciblés et ancrage territorial, le Pôle Distribution ouvre de nouvelles perspectives de performance et de réussite partagée pour la coopérative et ses agriculteurs coopérateurs.



*Magasin bicéphale
Gamm Vert & Mr.Bricolage
à Cambo-les-Bains*

LUR BERRI ACTEUR INCONTOURNABLE POUR SES PARTENAIRES AGROALIMENTAIRES & DISTRIBUTION

Fort de ses nombreux partenariats depuis des décennies, Lur Berri est devenu l'acteur incontournable entre les agriculteurs et des entreprises leaders dans leurs domaines respectifs, dont la majorité est en croissance :

- **Corteva Agriscience** : leader mondial de la semence de maïs.
- **Congelados de Navarra** : un des leaders européens en légumes surgelés.
- **Actura** : un des leaders français en agrofournitures.
- **Groupe LDC** : leader français de la volaille.
- **Martiko** : leader espagnol du saumon fumé et du foie gras.
- **Groupe Colibri** : un des leaders français de l'alimentation pour l'oisellerie.
- **Gamm Vert** : n°1 de la jardinerie de proximité en France.
- **Mr.Bricolage** : 5^{ème} enseigne française de bricolage.
- **Labeyrie Fine Foods** : 1^{er} groupe français en produits premium et trendy.
- **Groupe Bigard** : leader français de la viande.

En répondant à l'attente de ses partenaires, la coopérative Lur Berri développe de la valeur pour ses agriculteurs coopérateurs sur le territoire et consolide durablement chacune de ses activités.

Contact presse : Vincent SAUVAGE - v.sauvage@lurberri.fr - 06 10 56 56 38

À propos de la coopérative Lur Berri

Lur Berri est une coopérative agricole ancrée au Pays basque depuis 1936. Elle est constituée de 5 100 agriculteurs et 476 collaborateurs. Le chiffre d'affaires de la coopérative est de 507 millions d'euros en 2024/2025. La vocation de Lur Berri est d'assurer la pérennité et le développement des exploitations agricoles, faire vivre le territoire, remettre l'agriculteur coopérateur et ses besoins au cœur de toutes ses actions.

**ENSEMBLE,
FAISONS VIVRE
UNE TERRE D'AVENIRS**



© Lur Berri 2025. Crédits photos : canelphotographie.com

COOPÉRATIVE LUR BERRI

1993 Route Départementale 933 - 64120 Aïcirits - France
Tél. 05 59 38 72 00 - contact@lurberri.fr

www.lurberri.fr

